

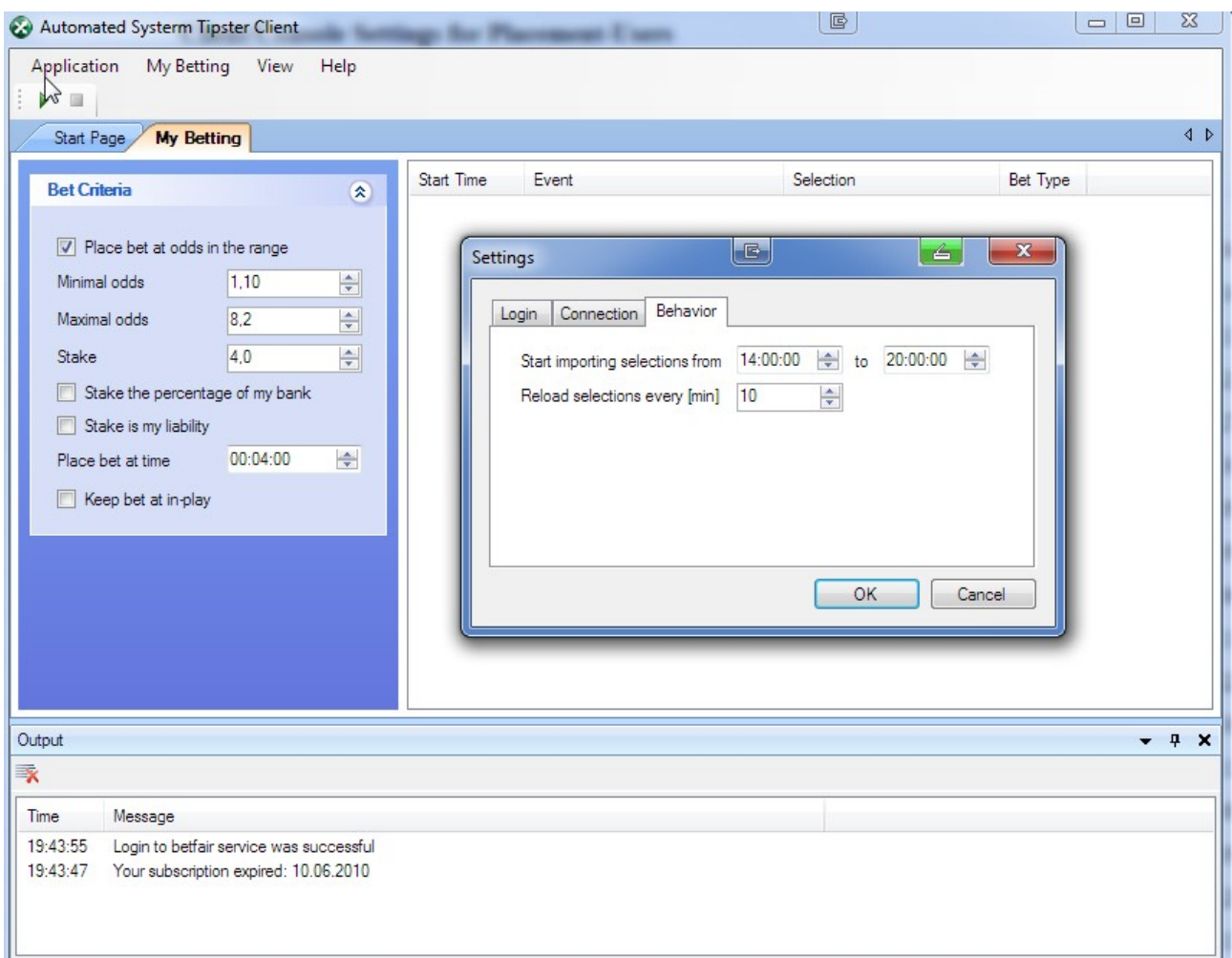


Anmerkungen zu Quotenanalyse und Tippsbereitstellung, Softwarenutzung

Bitte installieren Sie die Software explizit nach unserer Anleitung. Wir bieten die kostenlose Installation über Fernwartung an. Hier wird sichergestellt, daß alle Einstellungen korrekt vorgenommen werden. Bei Nutzung unseres Platzierungsservices wird sichergestellt, daß sämtliche Einstellungen stimmen und alle Tipps zum richtigen Zeitpunkt korrekt eingelesen werden.

Die Tippsbereitstellung am Server erfolgt stufenweise. Das heisst, bis zum Rennbeginn des ersten Rennens an dem jeweiligen Tag laufen umfangreiche Quotenanalysen. Hierbei kann es vorkommen, daß einige Tipps bis zur endgültigen Bereitstellung entfallen oder auch hinzukommen.

Beachten Sie bitte, daß die endgültige Anzahl der Tipps **erst ab 14 Uhr deutscher Zeit** erwartet werden kann. Die Importroutine für die Tipps läuft in dem Zeitfenster, welches bei Applications->Settings->Behavior angegeben wurde.



Erfolgte ein Import von Tipps, beendet die Software die Importroutine!!!! Sollte das Zeitfenster der Software vor 14 Uhr eingestellt sein, kann es vorkommen, daß die Software nicht alle Tipps importiert, weil noch Tipps hinzukommen/entfallen könnten. Demnach können auch nicht alle Tipps platziert werden.

Achten Sie explizit darauf, erst ab diesem Zeitpunkt im Mitgliederbereich und über die Software die Tipps aufzurufen. Sollten Sie vor diesem Zeitpunkt den Mitgliederbereich aufsuchen oder die Tipps über die Software importieren, kann es vorkommen, daß die Anzahl der Tipps nicht identisch ist!

Weiter wird oft angefragt, warum nicht alle Tipps der Ergebnisseite mit den eigenen platzierten Tipps im Wettkonto in Quote oder Platzierung übereinstimmen.

Hiermit ist auf die besondere Eigenart einer Wettbörse einzugehen. Falls Sie sich noch nicht mit den Grundlagen des Wettens an Sportbörsen vertraut gemacht haben, empfehlen wir Ihnen vorab die Nutzung einschlägiger Quellen des Internets zum Studium.

Erklärend sei darauf hingewiesen, daß die Platzierung eines Tipps weder von uns noch von unserer oder anderer Software beeinflusst werden kann.

An einer Sportwettenbörse bestimmen wie an allen Börsen Angebot und Nachfrage den Kauf/Verkauf von Werten.

Zur erfolgreichen Platzierung einer/ihrer Wette, gehört immer auch ein Nutzer weltweit dazu, welcher die entsprechende Gegenwette in Quote und Betrag hält. Sollte sich keiner dafür finden lassen, kann es vorkommen, daß eine/ihre Wette nicht oder nur in Teilstücken seitens Betfair angenommen wird.

Im Falle der Nichtbenutzung der Keep-Funktion entfällt diese nichtangenommene Wette/Teil mit Rennbeginn! Entscheidend ist sicher auch der Zeitpunkt der Abgabe einer Wette. Bedenken Sie bitte auch, daß sehr viele Nutzer womöglich auf ein und dasselbe Ereignis gleichzeitig wetten.

Ebenfalls kann es vorkommen, daß nach Abgabe von Wetten auf ein Ereignis, die Quote sprunghaft ansteigt.

Gerade im Grenzbereich unserer empfohlenen Maximalquote 8,2 kann es nach Abgabe von Wetteinsätzen zu solchen sprunghaften Veränderungen kommen.

Im nachfolgendem Bild sehen Sie einen solchen Quotenanstieg nach Platzierung der Wette. Sollten Sie später platzieren, hätten sie demzufolge den Nachteil, daß Ihre Wette wegen der angestiegenen Quote über 8,2 nicht mehr angenommen wird!

The screenshot shows a betting interface for a horse race. At the top, it displays 'Cart 2. Juni - 16:55 3mf6 Hcap Chs' and 'Volumen: EUR 701.407'. Below this, there are navigation options like 'Geht In-Play', 'Radio', 'Tote', and 'Rennkarte'. A table lists several horses with their starting prices and current odds. The horse 'Master Sebastian' is highlighted in pink, showing a starting price of 9.4 and a current quote of 8.2. To the right, a 'Siegwette' (winning bet) section shows the bet details for Master Sebastian, including the quote of 8.2 and the potential loss of €142.42.

Auswählen: (7)	101.2%	Back	Starting Price	Lay	98.9%			
5 Michigan DIsop Tom O'Brien	3.6 €749	3.65 €1148	3.7 €681	SP	SP	3.75 €582	3.8 €634	3.85 €273
3 Lydon House Jason Maguire	3 €2435	3.05 €10979	3.1 €6874	SP	SP	3.15 €5331	3.2 €3340	3.25 €1023
2 Sporting Rebel Hadden Frost	10 €395	10.5 €276	11 €332	SP	SP	11.5 €302	12 €156	12.5 €171
6 Victory Gunner Tom Messenger	8.8 €52	9 €843	9.2 €24	SP	SP	9.4 €2777	9.6 €1436	9.8 €191
4 Master Sebastian Peter Buchanan	9 €298	9.2 €141	9.4 €19	SP	SP	9.6 €329	9.8 €287	10 €315
1 Mr Ed Donal Devereux	9.8 €46	10 €268	10.5 €32	SP	SP	11 €219	11.5 €157	12 €295
8 Little Girl Paddy Aispell	48 €31	50 €50	55 €106	SP	SP	60 €59	65 €44	70 €31

Leider ist es oft so, daß sich ein solcher Quotenanstieg bis Rennbeginn nicht normalisiert und wieder unter 8,2 fällt! Dadurch kann u.U. eine Wette/Ihre Wette nicht angenommen werden und verfällt zu Rennbeginn.

Ebenfalls kann aus den o.g. Gründen, die Quote Ihrer Wette unmöglich mit Quoten im Ergebnis identisch sein. Somit kann es zu Differenzen Ihrer Aufzeichnungen und unserer Ergebnisse kommen.

Das ist kein Mangel unserer Tipps oder der Software, sondern ist auf die Gegebenheiten an der Sportbörse (Angebot und Nachfrage) zurückzuführen. Auch ist es nicht so, daß dann ein/unser Tipp nicht mehr zählen sollte. Der Zeitpunkt der Wettabgabe bzw. die Annahme/Nichtannahme Ihrer Wette seitens Betfair, hat keinen Einfluss auf die Gültigkeit unserer Tipps !!

Alle unsere Quoten sind Originalquoten, welche sich aus 60% der platzierten und protokollierten Wetten unserer Mitglieder ergeben!

Erklärend sei wiederholt darauf hingewiesen, daß die Platzierung eines Tipps weder von uns, noch von unserer oder anderer Software, beeinflusst werden kann und die Wertung unserer Tipps beeinflusst.

Sollten Sie weiter Fragen diesbezüglich haben, sprechen sie uns darauf an.